

Patrimonio Arqueológico Pampa Camarones

PARA NUEVOS HALLAZGOS ARQUEOLÓGICOS

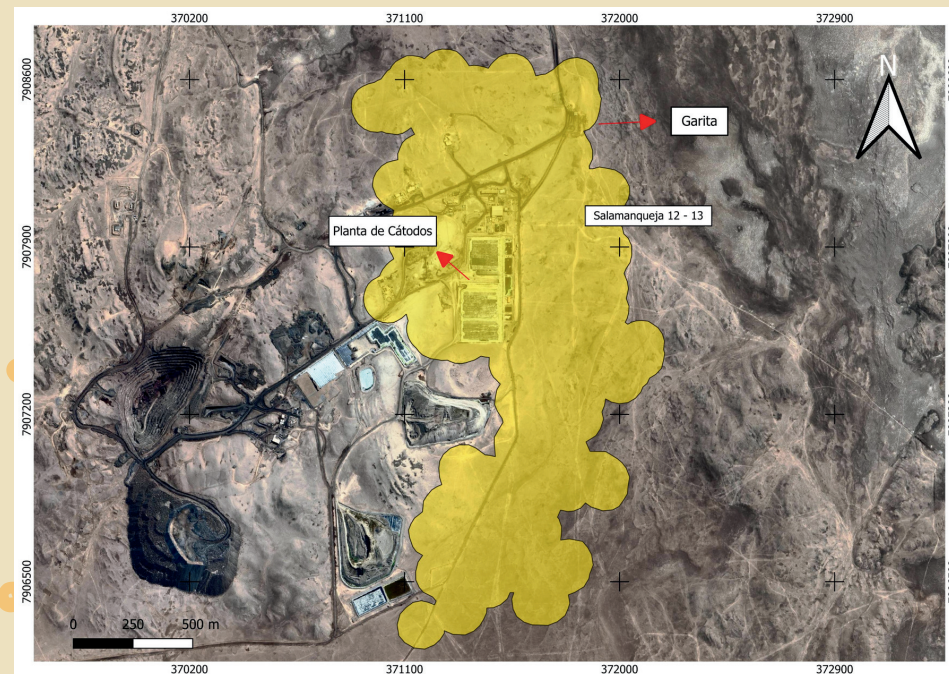
1. Inmediatamente detener el trabajo con maquinaria.
2. Aislar y no intervenir el área.
3. No manipular, recoger ni sustraer el material arqueológico.
4. Dar inmediato aviso al supervisor y línea de mando, quién informará al encargado de Medio Ambiente y al Arqueólogo asesor del proyecto, remitiendo la información al Consejo de Monumentos Nacionales (CMN).
5. Antes de reiniciar trabajos solicitar instrucciones y asesoría para el manejo adecuado del hallazgo.

EN CASO DE EVENTUALES DAÑOS A ÁREAS DE PROTECCIÓN

Acción inmediata: Detener el trabajo con maquinaria y dar inmediato aviso al supervisor.

Evaluación: El arqueólogo a cargo realizará una inspección para determinar el daño causado.

Importante: Una vez inspeccionada el área, el arqueólogo deberá de realizar un informe del daño, el cual será remitido al CMN para la toma de conocimiento.



Protejamos nuestro patrimonio

